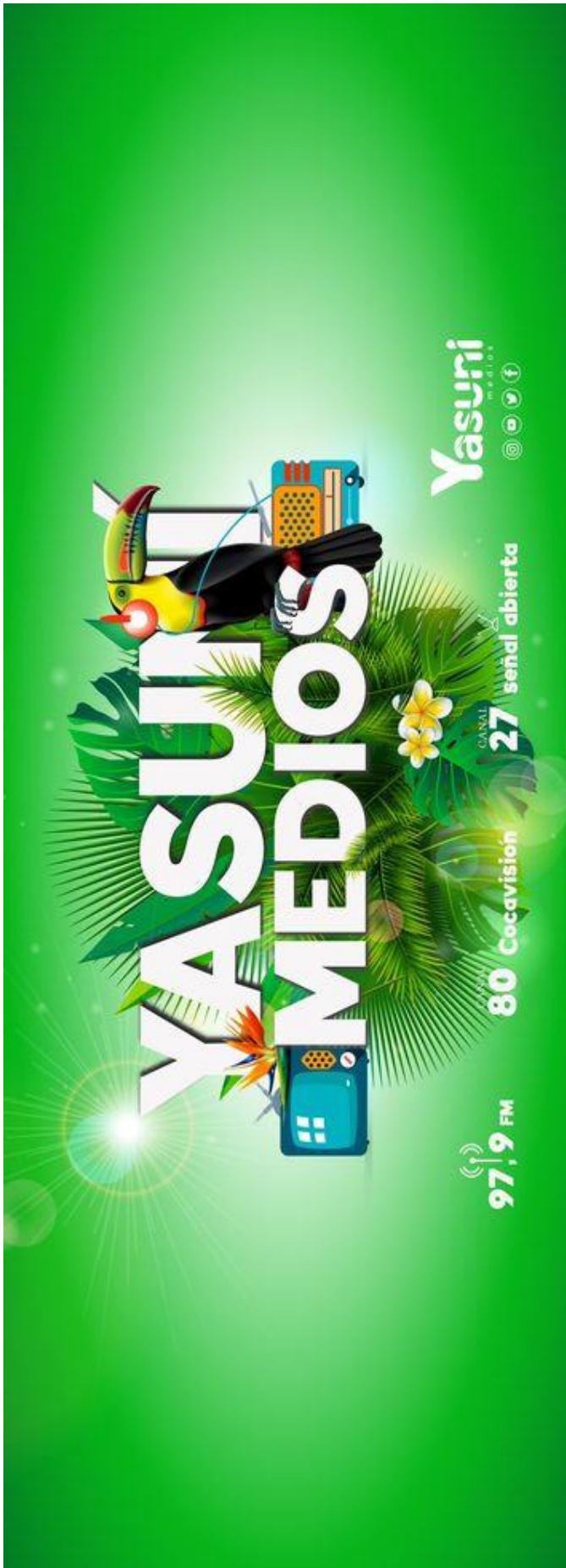


INFORME PRELIMINAR DE RENDICIÓN DE CUENTAS 2022



Televisión y radio, medios públicos del cantón Francisco de Orellana

**MEDIOS DE COMUNICACIÓN
PÚBLICOS ADMINISTRADOS POR
LA EMPRESA PÚBLICA TERMINAL
TERRESTRE Y COMUNICACIÓN
SOCIAL "COCA" EP.**

YASUNÍ MEDIOS

✚ ANTECEDENTES

Con Resoluciones N° 5333-18-CONATEL-2014 y N° 533-17-CONATEL- 2014 de fecha 17 de julio de 2014. El Consejo Nacional de Telecomunicaciones "CONATEL" y la Secretaría Nacional de Telecomunicaciones "SENATEL" autoriza la instalación y operación de una estación de radio y una estación de tv de servicio público (**Yasuní Fm 97,9 y Yasuní Tv canal 27**) respectivamente. En sesión de concejo ordinaria municipal del Gobierno Autónomo Descentralizado Municipal Francisco de Orellana de fecha 3 de febrero de 2015 se dio inicio a las transmisiones de radio y televisión (**Yasuní Tv y Yasuní FM**) para el cantón y la provincia de Orellana.

✚ OBJETIVO GENERAL

Brindar a la ciudadanía del cantón Francisco de Orellana contenido de radio y televisión de calidad y calidez, encaminado a fortalecer los valores familiares, sociales, culturales y de los espacios de participación ciudadana y comprometidos con los órdenes democráticos y legales establecidos en la constitución acogiendo a todos los sectores sociales.

✚ OBJETIVOS ESPECÍFICOS

- ✓ Transmitir a la ciudadanía espacios de información.
- ✓ Brindar programas de formación en valores y derechos ciudadanos.
- ✓ Transmitir contenidos de socialización y participación institucional.
- ✓ Ofrecer una alternativa de entretenimiento audiovisual.
- ✓ Programas interculturales.

✚ VALORES

- ✓ Imparcialidad: Respeto a la libertad de opinión.
- ✓ Claridad: Nuestro estilo periodístico.
- ✓ Objetividad: Información comprobada con los hechos esenciales.
- ✓ Responsabilidad pública: Derechos de las personas.
- ✓ Credibilidad: Información eficiente, clara, contextualizada y sin censura.

Nuestro medio de comunicación tiene como objetivo fundamental la gestión eficiente de la comunicación independiente, plural e inclusiva a través de sus medios conformados por YASUNÍ TV y YASUNÍ FM que emiten su señal desde la ciudad de El Coca en las siguientes frecuencias:

✚ YASUNÍ TV

- Señal abierta canal 27.
- Con una antena de aire (UHF) apuntando a la parte más fina de la antena en sentido de la vía Coca-Auca.
- **COCAVISIÓN TV CABLE:** Canal 80.

✚ YASUNÍ FM

- Puedes sintonizar la radio en la provincia de Orellana en el dial 97.9 FM Estéreo.

✚ Redes sociales

✚ Facebook

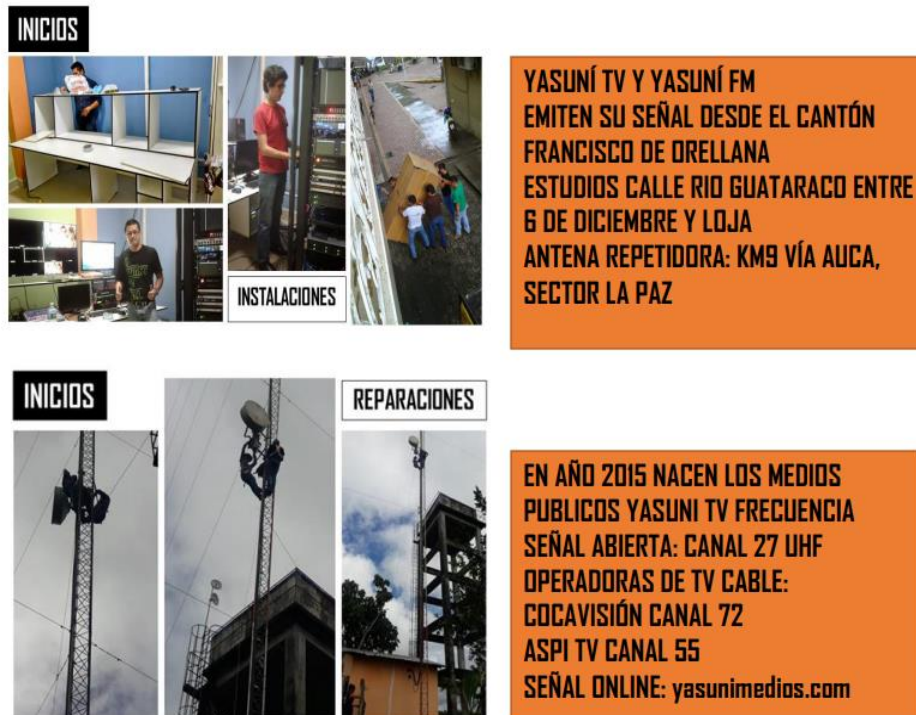
- <https://www.facebook.com/yasunimedios>

✚ Tik tok

- https://www.tiktok.com/@yasunimedios_oficial? t=8c4t8j3V9WA&r=1

✚ Instagram

- https://www.instagram.com/yasuni_medios/



INFORME ANUAL DE RENDICIÓN DE CUENTAS 2022

Dentro de la Ley Orgánica de Comunicación en el Art.8 se establece que “los medios de comunicación, en forma general, difundirán contenidos de carácter informativo, educativo y cultural, en forma prevalente. Estos contenidos deberán propender a la calidad y ser difusores de los valores y los derechos fundamentales consignados en la Constitución y en los instrumentos internacionales de derechos humanos”. Al ser parte de los medios públicos, nuestro trabajo se basa siempre en: “Fomentar la igualdad de género y la interculturalidad”; “Promover la producción y difusión de contenidos audiovisuales” y “Ofrecer contenidos educativos, culturales, de recreación y entretenimiento que contribuyan al buen vivir” de calidad, objetivos establecidos en la LOC.

Desde sus inicios, Yasuní Medios emite toda su programación radial y televisiva a diferentes sectores del territorio Orellanense desde las instalaciones ubicadas en las calles 6 de diciembre y Huataraco, al interior de la Terminal Terrestre de la ciudad de El Coca.

Yasuní Medios es un medio de comunicación público que busca informar a la ciudadanía sobre contenidos informativos, culturales y entretenimiento, con el objetivo de mantener informada a la ciudadanía sobre los hechos más relevantes que ocurren en el cantón Francisco de Orellana y en la provincia de Orellana, a través de radio, televisión y redes sociales. Enfocados en valores como: respeto, claridad y objetividad

**EMPRESA PÚBLICA
TERMINAL TERRESTRE Y COMUNICACIÓN SOCIAL "COCA" EP.**



**Arq. Rafael Barriga Barros
Gerente General De La Empresa Pública
Terminal Terrestre Y Comunicación Social
"Coca" Ep.**



YASUNÍ RADIO Y TELEVISIÓN

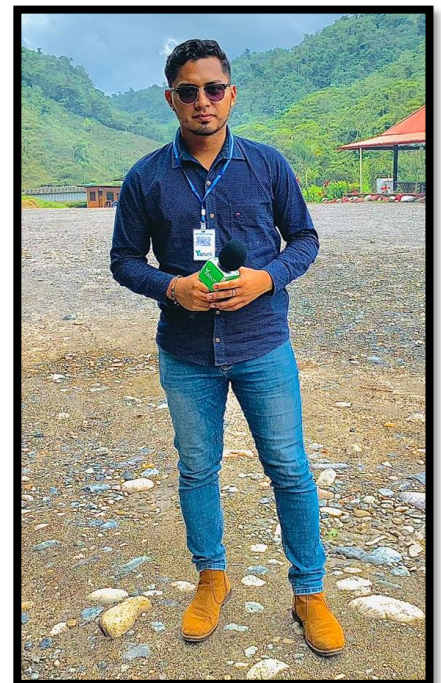
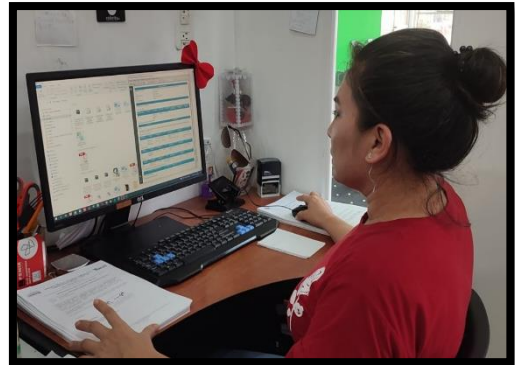


INSTALACIONES DE TELEVISIÓN Y RADIO



EQUIPO DE TRABAJO





Yasuní medios cuenta con el mejor equipo periodístico que lleva información verificada y contrastada con el objetivo de informar a la ciudadanía orellanense.

MANTENIMIENTO Y REPARACIÓN

Los equipos de transmisión mantuvieron la respectiva revisión técnica para emitir una buena señal a sus usuarios.



En este mantenimiento se pudo detectar que el transmisor de tv UHF DUAL CAST ISDB-T OR ANALOGE TRANSMITER SYSTEM-SINGLE DRIVER, MARCA EUROTEK, OUT 1200 WRMS, OR P. OUT 3000W PS MODELO A4D-AM/UTE1KZ, sufrió daños en el sistema interno electrónico dejando como resultado la suspensión de la señal abierta de televisión.

En este contexto, La Empresa Pública Terminal Terrestre Y Comunicación Social "Coca" EP, a través del área de Marketing y Comunicación, realizó un proceso con la compañía Sistemas de Radio Frecuencia JARCOM Cía. Ltda, para la contratación del SERVICIO DE MANTENIMIENTO DEL TRANSMISOR UHF-DUAL-CST ISDBT-T OR ANALOGE – TRANSMITER SYSTEM-SING SRIVER, MARCA EUROTEK, OUT 1200WRMS, ORP.OUT 300W PS MODELO A4D-AM/UTIKZ PARA LA TTCEP, de acuerdo a los términos de referencia de la orden de compra N° ICS-TTCEP-005-2022, por un valor total de \$7.517.44 (incluye IVA),actualmente el proceso está por finalizar, es importante aclarar que el valor cancelado a la compañía Sistemas de Radio Frecuencia JARCOM Cía. Ltda. fue del 70%.

SERVICIO PRINCIPAL PRODUCCIÓN Y DIFUSIÓN



Difusión de publicidad en radio
880 spot difundidos
120 cuñas realizas.

**Construcción de 100 spot
para tv.**

Difusión de 800 spot en tv.



Yasuni medios, además de difundir contenidos informativos, culturales y entretenimiento, también se dedica a la venta y difusión de publicidad, en el año 2021 con fecha 30 de octubre el Gobierno Autónomo Descentralizado De La Provincia De Orellana, Mediante Resolución Administrativa No. 720-MM-CGCP-GADPO-2021, de fecha 01 de diciembre de 2021, adjudicó el Proceso de RÉGIMEN ESPECIAL signado con el N° RE-GADPO-IC-51-2021 al oferente: **EMPRESA PUBLICA TERMINAL TERRESTRE Y COMUNICACIÓN SOCIAL COCA EP**, para la prestación del **SERVICIO DE TRANSMISIÓN DE PRODUCTOS COMUNICACIONALES DE LA PREFECTURA DE ORELLANA POR EL MEDIO DE COMUNICACIÓN YASUNI TV** por un monto de **USD. 5.174,00 (CINCO MIL CIENTO SETENTA Y CUATRO CON 00/100 CENTAVOS DE DÓLARES DE LOS ESTADOS UNIDOS DE AMÉRICA) MÁS IVA**, el cual finalizó el 15 de noviembre de 2022 con el pago total del servicio

En el año 2022 Yasuni Medios a través de la Empresa Pública Terminal Terrestre Y Comunicación Social "Coca" EP y el Gobierno Autónomo Descentralizado De La Provincia De Orellana realizaron un proceso de régimen base legal especial signado con el N° **RE-GADPO-IC-31-2022** para el servicio "**SERVICIO DE TRANSMISIÓN DE PRODUCTOS COMUNICACIONALES EN MEDIOS TELEVISIVOS, PARA DIFUNDIR LAS OBRAS, PROGRAMAS, PROYECTOS, PRODUCTOS, SERVICIOS Y PROMOCIÓN TURÍSTICA EJECUTADOS POR EL GOBIERNO AUTÓNOMO DESCENTRALIZADO DE LA PROVINCIA DE ORELLANA**", de acuerdo con lo estipulado en el Art. 89 del RGLOSNC, por un valor de **USD. 6.620.00 (Seis mil seiscientos veinte dolares)**, este valor no incluye Iva, hasta el momento esta entidad pública ha cancelado el 50% del total por el servicio de publicidad.



TRANSMISIÓN EN DIRECTO DE EVENTOS

150 transmisiones en vivo en radio y televisión de eventos culturales, recreativos, deportivos e informativos.





TRANSMISIÓN EN DIRECTO EN CONVENIO CON EL GOBIERNO AUTONOMO DESCENTRALIZADO MUNICIPAL FRANCISCO DE ORELLANA

En cumplimiento a la cláusula 4.3.- obligaciones de la Empresa Pública Terminal Terrestre Y Comunicación Social "Coca" EP del convenio de transferencia de recursos no reembolsables entre el Gobierno Autónomo Descentralizado Municipal Francisco De Orellana y la Empresa Pública Terminal Terrestre Y Comunicación Social "Coca" EP, se han transmitido 58 sesiones de concejo municipal en radio y televisión. Además, se han transmitido 12 eventos deportivos, culturales, recreativos y 1.368 comunicados.

SESIONES DE CONCEJO EN RADIO Y TV



Transmisiones de Eventos culturales,
recreativos y deportivos.

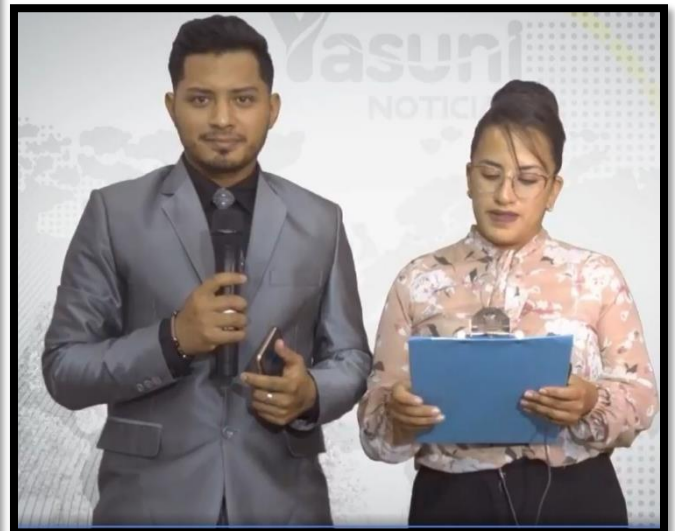


FRANJA INFORMATIVA EN RADIO Y TV

PRODUCCIÓN 100% LOCAL

Yasuní Noticias en su emisión estelar difundió 230 informativos en horarios de 19H00 a 20H00 con 1000 notas informativas.





KUSHI LIKCHARINA

PRODUCCIÓN 100% LOCAL

160 programas al aire

Programa en lengua kichwa de música intercultural, cuyo objetivo fue resaltar las costumbres y tradiciones de los pueblos y nacionalidades que habitan en la provincia de Orellana



PRODUCCIÓN 100% LOCAL

AI SON DE RAY

Programa musical apto para todo el público, este programa se transmitía en horario matutino 08H00 a 12H00 de lunes a viernes.

200 programas al aire



NUESTRA RUMBA

PRODUCCIÓN 90% NACIONAL

160 programas al aire

Un programa apto para todo público que busca entretener las tardes de los oyentes con géneros variados.



Maito mix

PRODUCCIÓN 100% NACIONAL

programa de música ecuatoriana donde se impone el sabor del sanjuanito, la cumbia y la música chichera

100 programas al aire



Poder del vallenato

PRODUCCIÓN 100% NACIONAL

160 programas al aire

Es un programa romántico de vallenatos que busca la interacción con los oyentes a través de las redes sociales.



Tacones al aire

PRODUCCIÓN 100% NACIONAL

160 programas al aire

Un programa de música variada que busca interactuar con el radio escucha con la conducción de Loli Valverde



Coca River

40 programas al aire

Programa de música romántica en inglés con la conducción de Wilson Ferrin



Rompiendo Barreras

150 programas al aire

Programa incluyente donde el objetivo es concientizar a la ciudadanía sobre la inclusión de las personas con discapacidad en la sociedad, programa conducido por Carlos Gualinga



Educación ambiental

50 programas al aire

Programa de iniciativa educativa donde se busca concientizar a la ciudadanía sobre la conservación del medio ambiente



COSTOS DE PUBLICIDAD EN LOS MEDIOS YASUNI TV Y FM

ITEM	CONCEPTO-TELEVISIÓN	VALOR
1	Difusión Spot de tv hasta 45 segundos, en horario estelar (no incluye producción de spot)	\$ 7,00
2	Difusión Spot de tv hasta 45 segundos, en horario regular (no incluye producción de spot)	\$ 5,50
3	Producción y postproducción de spot de tv hasta 1 minuto	\$ 65,00
4	Transmisión en vivo de eventos por tv	\$ 540,00
5	Espacio contratado en tv cada hora	\$ 350,00
	CONCEPTO-RADIO	VALOR
6	Difusión de cuña radial hasta 45 segundos, en horario estelar (no incluye producción de spot)	\$ 4,98
7	Difusión de cuña radial hasta 45 segundos, en horario regular (no incluye producción de spot)	\$ 3,50
8	Producción y postproducción de spot de radio hasta 1 minuto	\$ 31,00
9	Transmisión en vivo de eventos por radio cada hora (incluye producción de campo)	\$ 225,00
10	Espacio contratado en radio cada hora (solo difusión enlatada)	\$ 170,00

INGRESOS 2022

DETALLE	MONTO
Ingresos por ventas de publicidad	\$5.496,10
Ingresos por contratos con entidades públicas 278-GADPO-LOSNC-2022	\$3.310,00
Ingresos por convenio entre el GADFO y la TTCEP	\$10.850,00
Ingresos por parte de la Empresa Pública Terminal Terrestre y Comunicación Social "Coca" EP	\$59.952,77
TOTAL	\$79.608,87

EGRESOS 2022

DETALLE	MONTO
Gasto en personal	\$70.523,43
Adquisición de partes y repuestos	\$1.568,00
Servicio de mantenimiento del transmisor uhf dual cast ISDB-T	\$ 7.517,44
TOTAL	\$ 79.608,87

PARRILLA DE PROGRAMACIÓN DE RADIO

Hora	Lunes	Hora	Martes	Hora	Miercoles	Hora	Jueves	Hora	Viernes
04H00 08H00	Kushi likcharina Alegre amanecer	04H00 06H00	Kushi likcharina Alegre amanecer	04H00 06H00	Kushi likcharina Alegre amanecer	04H00 06H00	Kushi likcharina Alegre amanecer	04H00 06H00	Kushi likcharina Alegre amanecer
08H00 12H00	Al son de Ray	08H00 12H00	Al son de Ray	08H00 12H00	Al son de Ray	08H00 12H00	Al son de Ray	08H00 12H00	Al son de Ray
12H00 13H00	Yasuní noticias al medio día	12H00 13H00	Yasuní noticias al medio día	12H00 13H00	Yasuní noticias al medio día	12H00 13H00	Yasuní noticias al medio día	12H00 13H00	Yasuní noticias al medio día
14H00 15H00	Nuestra rumba	14H00 15H00	Nuestra rumba	14H00 15H00	Nuestra rumba	14H00 14H30	Educación ambiental	14H00 15H00	Nuestra rumba
15H00 16H00	Rompiendo barreras	15H00 16H00	Rompiendo barreras	15H00 16H00	Rompiendo barreras	15H00 16H00	Rompiendo barreras	15H00 16H00	Rompiendo barreras
16H00 17H00	El poder vallenato	16H00 17H00	El poder vallenato	16H00 17H00	El poder vallenato	16H00 17H00	El poder vallenato	16H00 17H00	El poder vallenato
17H00 18H30	Maito mix	17H00 18H30	Maito mix	17H00 18H30	Maito mix	17H00 18H30	Maito mix	17H00 18H30	Maito mix
18H30 19H00	Tiempos finales	18H30 19H00	Tiempos finales	18H30 19H00	Tiempos finales	18H30 19H00	Tiempos finales	18H30 19H00	Tiempos finales
19H00 20H00	Yasuní noticias	19H00 20H00	Yasuní noticias	19H00 20H00	Yasuní noticias	19H00 20H00	Yasuní noticias	19H00 20H00	Yasuní noticias

PARRILLA DE PROGRAMACIÓN DE TV

HORA	PROGRAMA	CATEGORIA
04H00 a 6H00	DESPIÉRTATE CON LO NUESTRO	MÚSICA ECUATORIANA
08H30 a 09H00	MAISHA Y EL OSO	SERIES ANIMADAS
09H45 a 10H45	EDUCA	EDUCATIVO
10H45 a 11H45	PLANETA VIVO	DOCUMENTAL
11H45 a 12H45	COCINA Y RECETAS	COCINA
12H45 a 14H00	MÚSICA ACTUAL	MUSICAL
14H00 a 16H00	CINE DEL OESTE	PELÍCULAS ANTIGUAS
16H00 a 17H00	ALERTA AEROPUERTO	DOCUMENTAL
17H00 a 18H00	SUPER LIBRO	SERIES ANIMADAS
18H00 a 19H00	TIEMPOS FINAL	RELIGIOSO
19H00 a 20H00	YASUNÍ NOTICIAS	NOTICIAS
20H00 a 04H00	CINE NOCTURNO	PELÍCULAS

yasunimedios@gmail.com

Yasuní medios actualmente cuenta con redes sociales con el objetivo de estar más cerca de la audiencia, contamos con 89.000 seguidores en Facebook, en Instagram contamos con 1.680 seguidores y en tik tok 6651 seguidores.



Instagram:



TIK TOK:





YASUNÍ TV

CANAL 27 SEÑAL ABIERTA

Nos estamos renovando para tí, Noticiero: Lunes a
Viernes 7 PM



YASUNÍ TV CABLE

CANAL 80



YASUNÍ RADIO

La música que está de moda la escuchas en los
97.9 FM, 24 horas al día, 7 días a la semana.
[#YasuniRadio](#) ¡Nos estamos renovando para tí!

Conclusión:

- Es importante destacar que como medios públicos cumplimos con la normativa respetando las franjas horarias y los espacios de participación, inclusión e información. Yasuní medios ha logrado plasmar en la ciudadanía su programación destacada en valores éticos, morales y rescate familiar.
- Para finalizar, hemos cumplido con lo estipulado en la Ley Orgánica de Participación Ciudadana en el artículo Art. 90.- Sujetos obligados.- Las autoridades del Estado, electas o de libre remoción, representantes legales de las empresas públicas o personas jurídicas del sector privado que manejen fondos públicos o desarrollen actividades de interés público, los medios de comunicación social, a través de sus representantes legales, están obligados a rendir cuentas, sin perjuicio de las responsabilidades que tienen las servidoras y los servidores públicos sobre sus actos y omisiones.

Recomendaciones:

- En tal sentido, se necesita capacitar a todo el personal del área de marketing y comunicación, en temas relacionados con la tecnología en redes, para que de esta manera podamos seguir informando a la ciudadanía, actualizando conocimientos en la nueva era de la comunicación con el objetivo de mantener una audiencia bien informada.
- En efecto, también se concluye que el mantenimiento de los equipos se debe realizar periódicamente para prolongar su vida útil y ofrecer transmisiones de calidad a nuestra audiencia.

Atentamente,

Arq. Rafael Barriga Barros
GERENTE GENERAL DE LA EMPRESA PÚBLICA TERMINAL TERRESTRE Y
COMUNICACIÓN SOCIAL "COCA" EP.